

Katus

Tuule-ja vihmatihedus hoone välisküljel

Naelatihendusteibi paigaldamine



- Kleebi naelatihendusteip distantслиistule
- **Naelatihenduslint ei peaks ületama vastaslati laiust.**



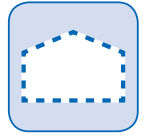
- Kasuta kaitsekilet lihtsamaks paigalduseks:
- Voldi kaitsekile ots tagasi
- Kaitsekilet on hiljem lihtne eemaldada



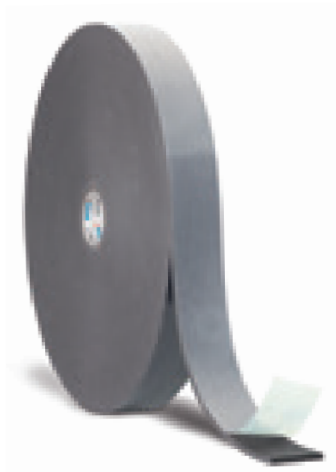
- Joonda distantслиist, kaitsekile ots on varasemalt vabastatud



- Eemalda kaitsekile ja suru liist tugevalt vastu aluspinda



- Lõpetuseks kinnita distantssliist



Naelatihendusteip®

Lk. 131