

## HOMECON



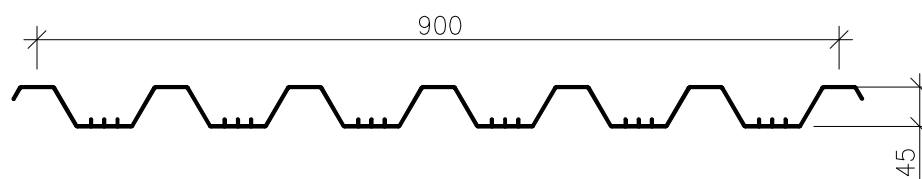
### ÜLDANDMED:

HomeCon (edaspidi HC) raketiseplaadid on spetsiaalse profiiliga tsingitud teraslehest (tõmbetugevusega 350 N/mm<sup>2</sup>) valtsitud plaadid.

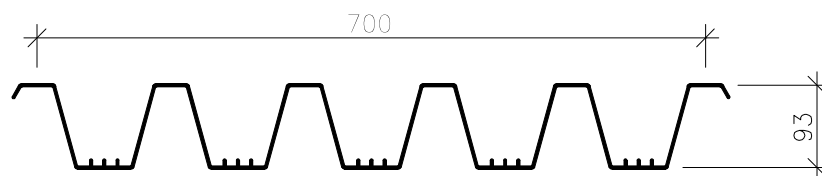
Kasutatakse komposiitkonstruktsioonis vahelagedes, kus ta täidab betoneerimise ajal raketise osa ja valmis konstruktsioonis tõmbearmatuurina r/b plaadi alumises pinnas.

Raketiseplaat HOMECON toodetakse plekist paksusega 0,7 ja 0,9 mm mõõtudesse lõigatudena. Suurim pikkus on 12 meetrit. Plaat toodetakse ka kilekihiga kaetud terasplekist.

Toodetavate HomeCon 45 ja HomeCon 93 raketiseplaatide põiklõiked on esitatud juuresoleval joonisel nr 1 ja tehnilised näitajad tabelis nr 1



HomeCon 45



HomeCon 93

Joonis nr.1

Tabel nr.1

Plaat	Paksus mm	A Mm <sup>2</sup> /0	Vastav A500HW	Q lub KN/m
HC45	0,7	825	630	43,5
HC45	0,9	1073	820	68,2
HC93	0,7	1082	826	20,3
HC93	0,9	1408	1075	44,8

## KASUTAMISE JUHISED

1. Plaadi sisepinnal olevad spetsiaalsed nagad kindlustavad raketiseplaadi ja betooni vahel küllalt hea nakke, mille tõttu võib arvutusi teha üldiste projekteerimis põhimõtete järgi.
2. Minimaalne plaadi paksus HC45 puhul 100 mm, HC93 puhul 140 mm
3. Põikjaotus sarrus pole üldjuhul vajalik kui plaat töötab pikisuunas ja koormus on ühtlaselt jaotatud.
4. Plaati jäetud aukude läbimõõduga kuni 250 mm pole täiendavat armatuuri vaja. Suuremate aukude ümber tuleb paigaldada jaotusarmatuur vastavalt arvutustele. Aukude served peavad igal juhul betoneerimise ja kivinemise ajal olema toetatud.
5. Kasutades mitmesildelise plaadi puhul lihttala arvestusskeemi, oleks otstarbekas pragude vastu näha ette plaadi ülalpinda vahetugede kohale konstruktiivne sarrus  $F=1,5 \times h$  (mm<sup>2</sup>/jm), kusjuures h on plaadi kogu paksus. Jatkurtala skeemi kohaselt töötavatele plaatidele paigaldatakse negatiivse momendi piirkonda plaadi ülemisse pinda sarrusvardad vastavalt arvutustele. Armatuuri kaitsekihi paksus vastavalt normidele. HC plaati survearmatuurina arvestada ei tohi.
6. Kasutatava betooni tugevusklassiks soovitav kas K-20 või K-30.
7. Betooni täitematerjali terajämedus ei tohi ületada 1/3 profiilpleki ribi peale jääva betooni paksusest, aga igal juhul < 30 mm kloriide sisaldavate lisaainete kasutamine betoonis on keelatud.
8. Vajalik plaadi pikkus määratakse nii, et see ulatuks ühelt kandvalt toelt teiseni, kusjuures toetamispikkus peab olema:
  - a. terasest toe puhul > 40 mm
  - b. betooni ja sama tugevusega teiste materjalide puhul > 50mm
  - c. kergmaterjalide puhul > 70 mmOn soovitav, et toetuspikkused mõlemas otsas oleks võrdsed.
9. Raketiseplaadid liidetakse omavahel pikiservadest kruvide või tõmbneetidega  $\varnothing > 24,8$  sammuga > 500 mm ja kinnitatakse iga toe külge iga teise vao põhjast isekeermestava kruviga  $\varnothing > 4,8$
10. Plaatide otstesse tehakse betooni hoidmiseks betoneerimise ajal piirdeserv plekist või must materjalist. Näitena on toodud joonisel ääris õhukesest terasplekist.

# WECKMAN

11. Betooni paigaldamise ja kivinemise ajaks HC plaadid toetatakse ajutiste tugedega. Ajutiste vahetugede toetuspind peab HC 45 puhul olema vähemalt 50 mm, HC 93 puhul 100 mm

NB! Juhul kui plaadi alapind jääb valmis konstruktsioonis nähtavale on soovitatav betoneerimisest tulenevate vigastuste ärahoidmiseks toetuspinda laiendada.

Tabelis nr.2 on HC plaatide betoneerimise ja kivinemise ajal ajutiste tugede suurimad lubatud vahekaugused lähtudes plaadi läbipaindest 1/400. Tabeli peas olevad numbrid 1,2,3 näitavad mitmeks osaks on plaat ajutiste tugedega jagatud.

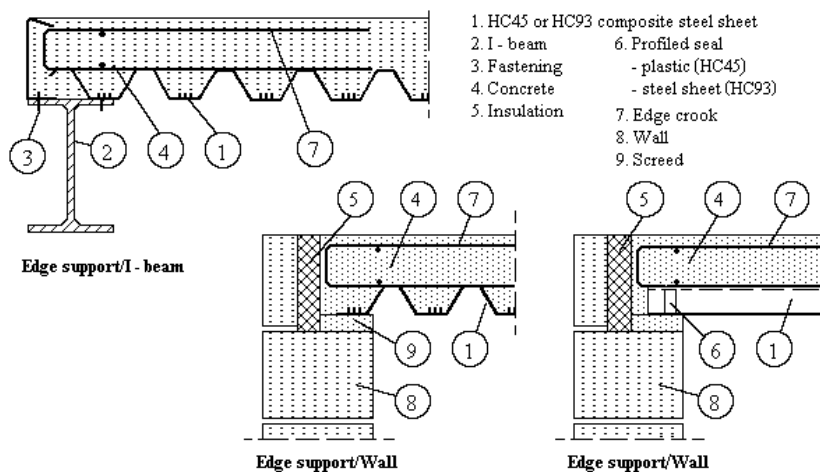


Tabel 2

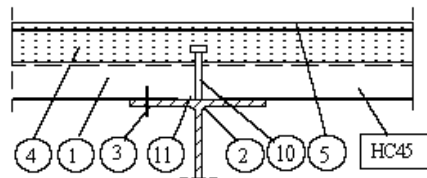
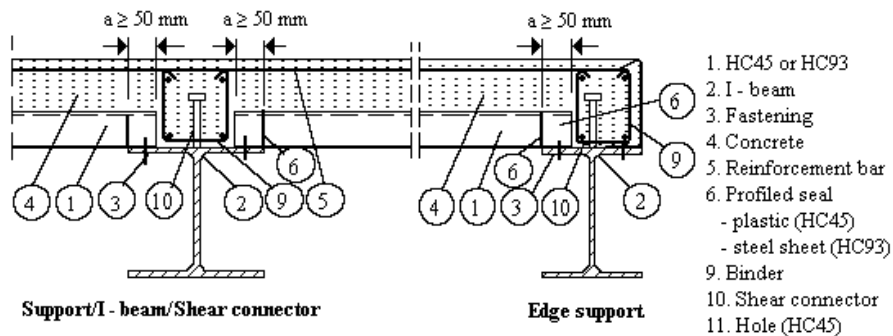
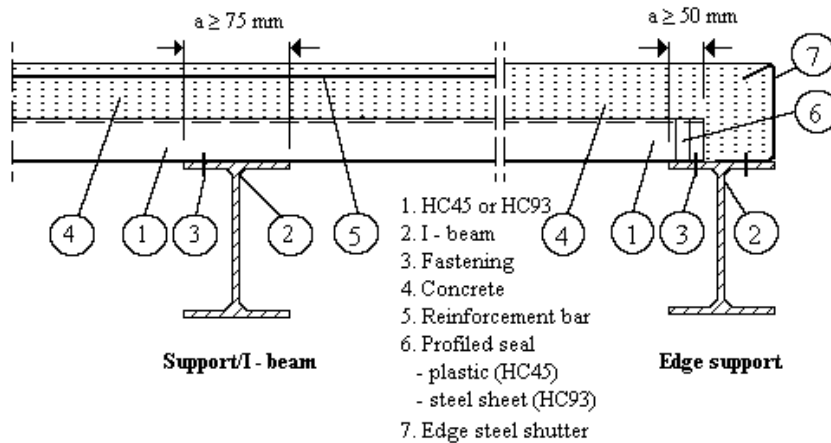
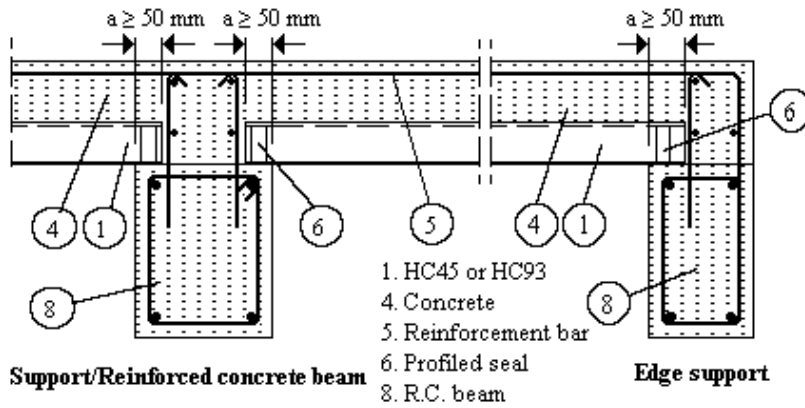
H	t	Home Con 45 Tagavara tegur 1,7			Home Con 93 Tagavara tegur 1,7		
		1	2	3	1	2	3
100	0,7 0,9	1,60 1,77	2,00 2,38	1,99 2,20			
120	0,7 0,9	1,49 1,65	1,75 2,22	1,86 2,05			
140	0,7 0,9	1,41 1,56	1,59 2,10	1,75 1,93	2,5 2,84	2,49 3,36	2,67 3,51
160	0,7 0,9	1,34 1,49	1,45 2,00	1,62 1,84	2,34 2,68	2,15 3,03	2,40 3,31
200	0,7 0,9	1,23 1,37	1,25 1,70	1,40 1,70	2,09 2,44	1,80 2,56	2,02 2,86
240	0,7 0,9	1,16 1,28	1,11 1,51	1,24 1,59	1,91 2,27	1,56 2,23	1,75 2,49

NB! Kandevõime määramiseks soovitame kasutada programmi "HomeCon", millega on võimalik arvestada ka vajalikku armatuuri vastavalt tulekaitse normidele.

## Tüüpsõlmed HomeConi paigaldamisel



# WECKMAN



VALMISTAJA  
 WECKMAN STEEL OY  
 191110 VIERUMÄKI  
 FINLAND  
 TEL.  
 FAX

TEHNILINE NÕUSTAJA  
 HOMECON OY  
 LUSTIMÄENKUJA 5  
 FINLAND  
 TEL  
 FAX

MAALETOOJA, MÜÜJA  
 AS ESCO  
 AIANDI TEE 25  
 VIIMSI, HARJU MK. 74001  
 TEL. 6055690, 6055699  
 FAX 6055699  
 GSM 05288450